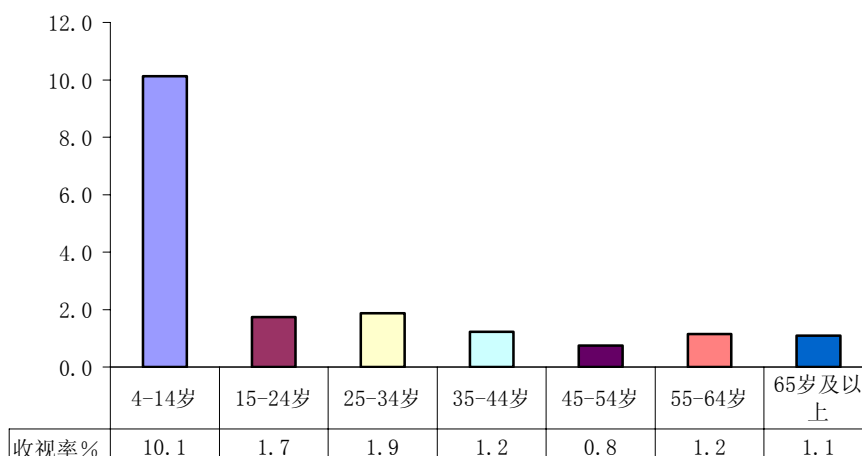


图 3-2-2 2004 年不同年龄观众全国少儿节目收视率



数据来源：央视—索福瑞媒介研究（CSM）

四、不同教育程度观众全国少儿节目收视情况

总体上看，不同教育程度的观众对全国少儿节目的收视呈现出递减的趋势，即随着教育程度的提高收视率不断降低。未受过正规教育的观众收视率最高，达到 7.4%，其次为小学、初中、高中教育程度的观众，而大学及以上教育程度的观众收视率最低，为 1.1%。这种趋势说明我国少儿节目面向的大都是低端收视群体，未受过正规教育和小学教育程度的观众构成了少儿节目的主导收视人群，而这些是和少儿节目的定位是高度相关的。（图 3-2-3）

图 3-2-3 2004 年不同教育程度观众全国少儿节目收视率

