

第六章 情感电视剧制播与收视市场分析（这个内容不要放在样页正文里，放在放在舌头里就行）

第二节 情感电视剧节目的收播状况

一、全国市场情感电视剧节目收播情况

1、播出的总体特征

1) 一半以上的月份情感电视剧播出时长都超过 1000 小时

2006 年至 2007 年上半年，情感电视剧播出时长一共超过 17201 小时，占有类别电视剧播出总时长的 42%，其中 06 年的 1 到 5 月份和 07 年的 1 月份、3 到 6 月份一共 10 个月平均每个月播出时长都超过了 1000 分钟，06 年 3 月份播出时间最长，达到 1183 小时，但进入 7 月份以后，播出时长明显减少，只有 747 小时，8、9 月份略有涨幅，但这一年的最后 3 个月也是整年中播出时长最少的 3 个月，平均每个月播出只有 703 小时左右，与 3 月份的最高值相比，只达到 59%。进入 07 年，情感电视剧播出时长显著增加。

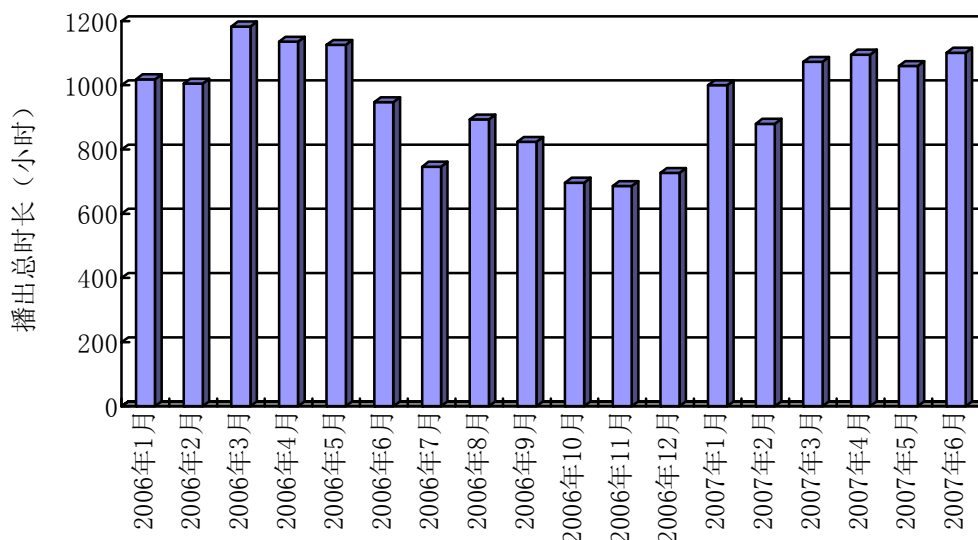


图 6.2.1 2006 年至 2007 年上半年全国情感电视剧播出情况

2) 工作日播出时长超过周末

从情感电视剧周天播出特点来看，工作日的播出时长要明显高于周末，工作日内每个周天的播出时长都达到 2500 小时以上，周五开始到周日逐天下降，周日是七个周天中播出时长最短的一天，只有 1939 小时，上述特点正印证了大多数卫星频道的节目编排特色，如湖南卫视、江苏卫视和上海东方卫视等一般都会在周末安排各类综艺娱乐类节目，比如的湖南卫视“快乐男生”（每周五晚播出）、上海东方卫视的“加油好男儿”（每周六播出）等，从而直接影响到电视剧在周末的播出量。